



## Om Give Steel

Give Steel er en betydende producent af stålkonstruktioner i Nordeuropa. Alle stålkonstruktioner produceres i Danmark. Fra bærende søjle- og bjælkekonstruktioner til specialkonstruktioner af høj kompleksitet. Vi har hovedkontor og produktion i Brande, Danmark samt ingeniørkontorer i 2 andre europæiske lande. Vi beskæftiger i dag knap 340 medarbejdere som designer og projekterer stålkonstruktioner til hele Nordeuropa. Vi har derfor indgående kendskab til regler, bygningslov og Eurocodes i de Nordeuropæiske lande.

Vi har eksisteret i mere end 40 år og er kendt som en innovativ samarbejdspartner, der leverer solide løsninger, funderet på præcise beregninger. Vi stræber efter et højt serviceniveau, en effektiv og ansvarlig produktion samt sikker leveringsevne.

Læs mere på [www.givesteel.com](http://www.givesteel.com)



[Link til facebook](#)



[Link til LinkedIn](#)



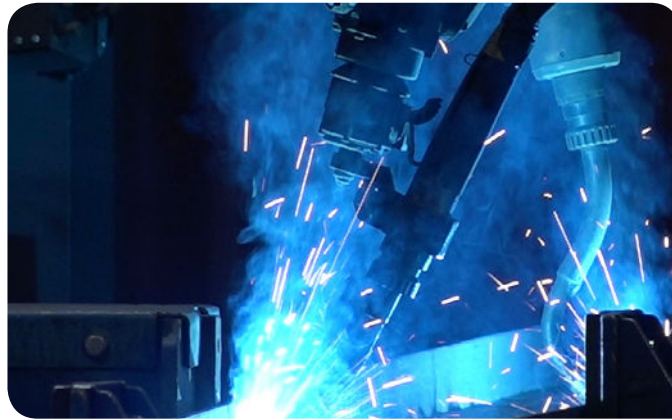
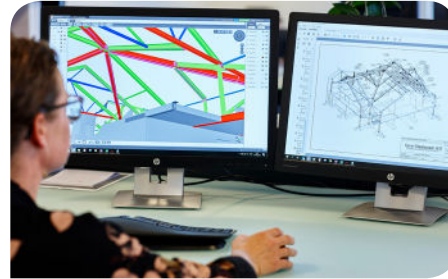
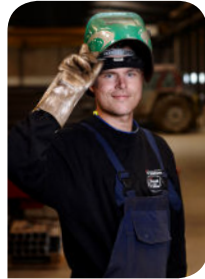
High creditworthiness  
© Bisnode 2017



Give Steel A/S  
Sjællandsvej 14  
7330 Brande  
Telefon 75 73 12 18  
[www.givesteel.com](http://www.givesteel.com)

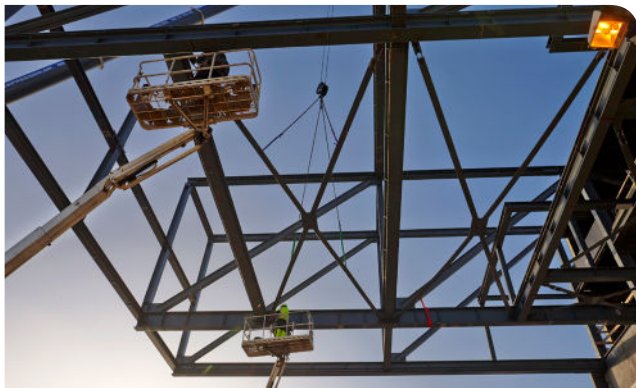
DANSK PRODUKTION AF  
STÅLKONSTRUKTIONER TIL  
DET EUROPÆISKE MARKED

**Give Steel**



## Et effektivt produktionflow

Det er ingen hemmelighed at rationelle konstruktionsprincipper og fokus på præcision i projektering og udførelse også skaber et optimalt produktionsflow. Et produktionsflow, der sikrer kvalitet, leveringstid og holder prisen nede. Vi producerer alle vores stålkonstruktioner i Danmark og har gennem årene løbende udvidet vores produktionsareal. Med nuværende 24.000 m<sup>2</sup> i Brande i Danmark er Give Steel blevet en af regionens mest betydende virksomheder.



## Robotteknologi:

Det er mange år siden de første svejseroboter havde deres indtog på fabrikken i Brande. Robotter sikrer nemlig præcision og cost effektiv udførelse, som styrker vores leveringsevne – og så skaber de nye arbejdspladser. Digitalisering og avanceret robotteknologi har været med til at optimere produktionen hos Give Steel gennem årene og gjort det muligt for os at vækste virksomheden fra 7 til 338 medarbejdere på bare 15 år.

## Produktion med fokus på FNs verdensmål

En effektiv produktion er ikke nok. Globale klimaudfordringer gør, at vi må tage ansvar for, at vores produktion bidrager positivt til at indfri FNs verdensmål. Indenfor produktion er vores fokus især på verdensmålene: 8.4, 12.4 og 12.5, der omhandler ressourceudnyttelse, ansvarlig håndtering af affald og kemikalier, reducere af affaldsmængde samt genbrug for at skabe øget ressourceudnyttelse.

**Mål 8.4: Ressourceudnyttelse:** Vi sigter mod forbedring af den globale ressourceudnyttelse. Et kontinuerligt fokus på øget genbrug og ressourceudnyttelse af vores skrot, er derfor dybt forankret i vores produktion. I dag genanvendes, i det omfang det er muligt, det skrot der genereres i produktionsmiljøet. Give Steel bidrager desuden til den globale ressourceudnyttelse gennem konstruktionsoptimeringer, der gør, at vores konstruktioner bruger mindst muligt råmateriale. Ofte sparer vi over 20% stål på en konstruktion, set i forhold til andre udbydere. Vi ser derfor konstruktionsoptimeringer som et vigtigt bidrag til den globale ressourceudnyttelse.

**Mål 12.4: Ansvarlig produktion:** Som det er ambitionen i Verdensmål 12.4 sigter vi kontinuerligt mod en mere ansvarlig produktion. Det inkluderer bæredygtige produktionsformer med miljømæssig forsvarlig håndtering af kemikalier og affald, så negative indvirkninger på miljø og mennesker reduceres.

**Mål 12.5: Reducering af affald:** Give Steel tilstræber at reducere affaldsmængden i vores daglige produktion og har fokus på genvinding og genbrug.

Som ansvarlig produktionsvirksomhed udvikler og forbedrer vi løbende produktionen i Danmark, så vi bidrager positivt til opfyldelse af FNs verdensmål i 2030.